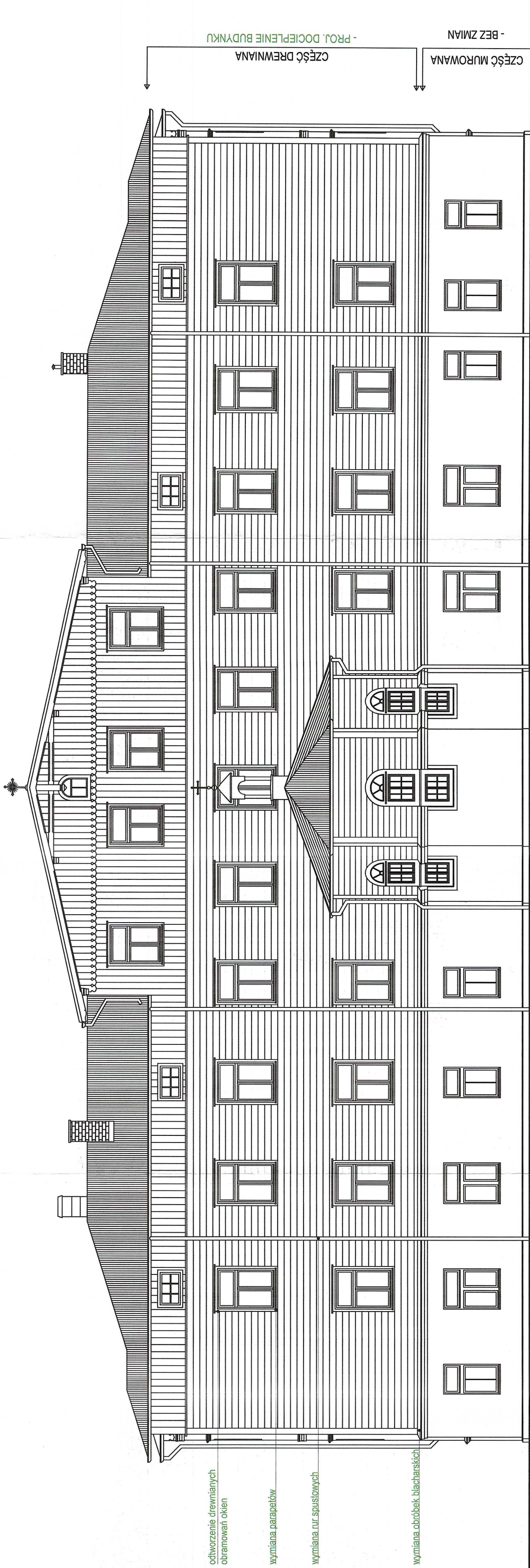


STAROSTWO POWIATOWE  
W SANOKU

ELEWACJA PÓŁNOCNA

- stan projektowany

skala 1:100



PRACOWNIA PROJEKTOWA Architektoniczna - Konstruktoryjna inż. BARTOSZ LUDOMIRSKI 31-672 Kraków, ul. Dąbrowska 303 B.11/100a tel./fax: (072) 949-07-59		Nazwa i adres obiektu bud.	PROJEKT BUDOWLANY PRAC REMONTOWYCH DOCIEPLENIA ŚCIAN KLASZTORU SIÓSTR NAJSWIĘTSZEJ RODZINY Z NAZARETU NA DZ. NR 168 W KOMĄNCZY			
		Inwestor:	ZSPROMIADZENIE SIÓSTR NAJSWIĘTSZEJ RODZINY Z NAZARETU, DOM ZAKONNY, 38-443 KOMĄNCZA 27			
		Nazwa rysunku	ELEWACJA PÓŁNOCNA - STAN PROJEKTOWANY			
		Zespół proj.	inż. Bartosz Ludomirski, numer uprawnień			
		Autor projektu:	inż. Bartosz Ludomirski Upr. 143/2002			
		Opracował:	mgr inż. arch. Violetta Dobosz-Balaciuk			
		Opracował:	mgr inż. Małgorzata Odrzywicki			
		Opracował:	inż. Artur Ludomirski BPPANB. Upr. 117162			
		Sprawdzający:	inż. Artur Ludomirski BPPANB. Upr. 117162			
		Data		09.2021r.		
		Podpis		P. B.		
		Skala		1:100		
		Nr rys.		B - 1		